

## Druckregelautomatik – VB80/280

Exklusivvertretung



A Division of the  Interpump Group S.p.A.

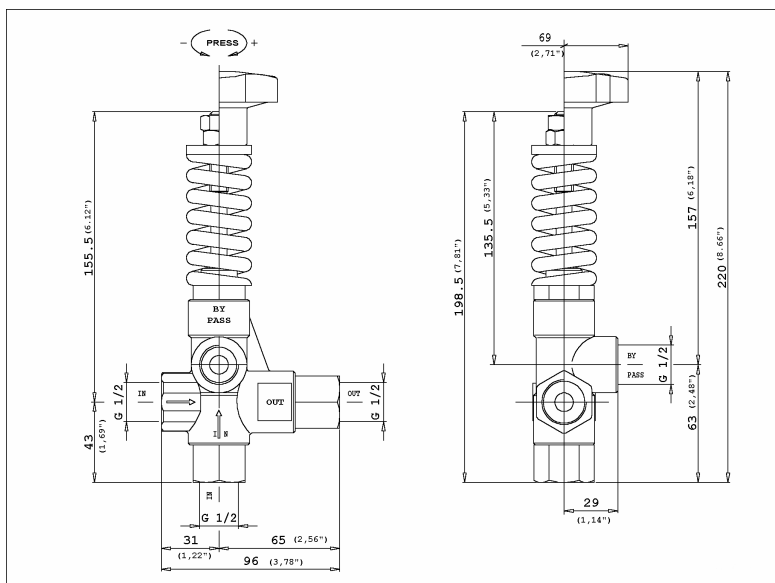
Version: 14.08.07

- Einbaulage:** beliebig
- Material:** Gehäuse: Messing  
 Ventilsitz: 1.4057 hartmetallbeschichtet (Stellite)  
 Ventilkegel: 1.4007 hartmetallbeschichtet (Stellite)
- Anschlussgrößen:** Zulauf: iG 1/2 "  
 Druckausgang: aG 1/2 "  
 Bypass: iG 1/2 "  
 Abflussleitung min.: DN 20
- Funktion:**
- Der Arbeitsdruck wird mittels Handrad gegen den Förderstrom eingestellt.
  - Das Überströmwasser wird über den Bypass abgeführt.
  - Der eingestellte Arbeitsdruck kann über eine Sicherungsmutter fixiert werden.
  - Das System ist gegen Überdruck gesichert.
  - Bei geschlossenem Verbraucher schaltet das Ventil die Hochdruckpumpe automatisch in den drucklosen Zustand.
- Gewicht:** 1,31 kg

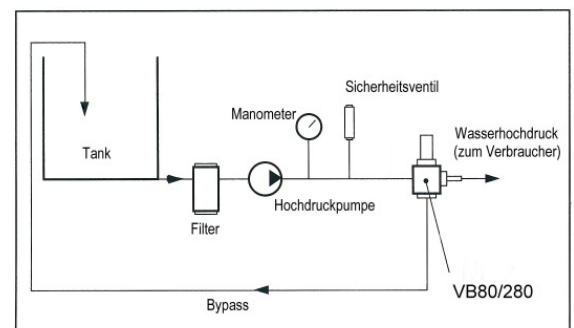


Modell	Arbeitsdruck max.	Durchfluss max.	Teile Nr.
VB 80/280	280 bar	bis 80l/min	M405150015

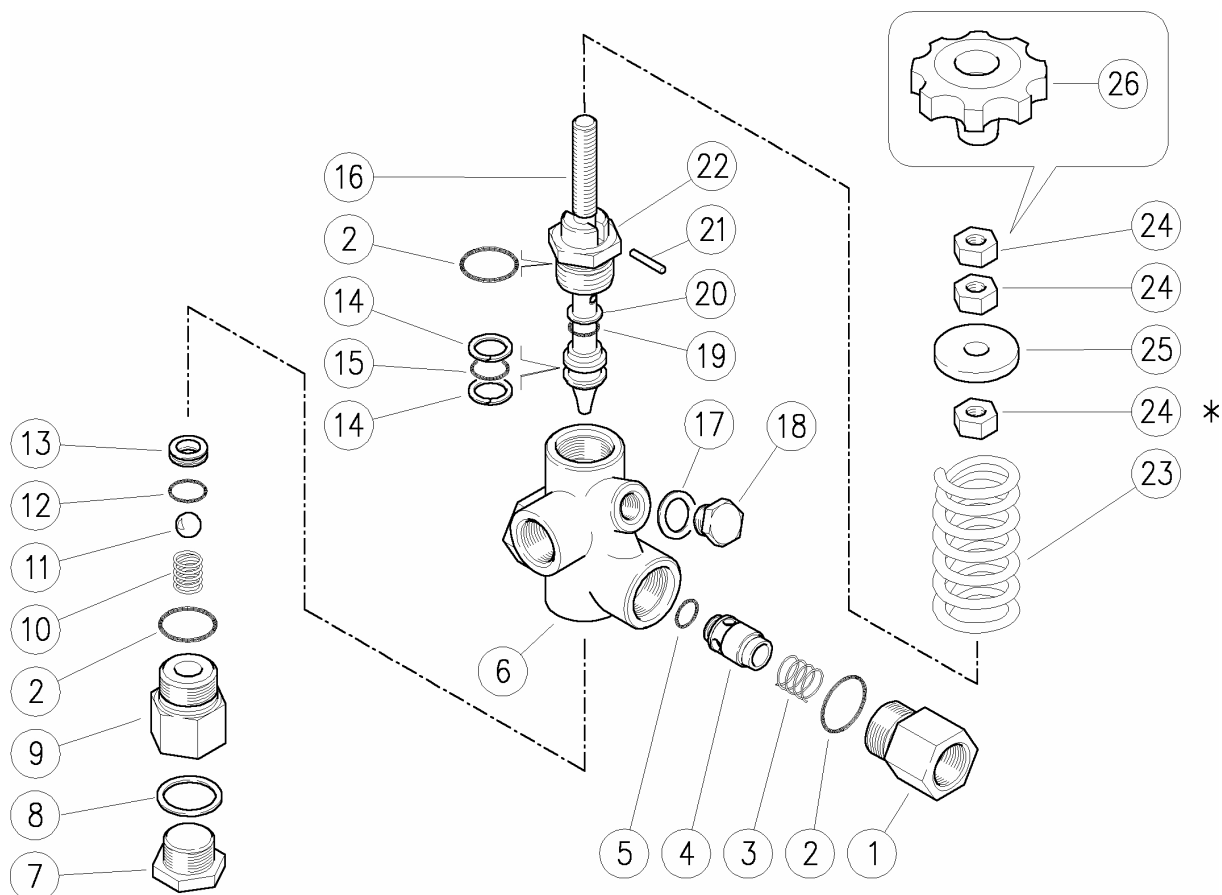
### Anschlüsse und Dimensionen



### Anschlusschema



Ersatzteilzeichnung



Legende

Pos.	Teile - Nr.	Benennung	Stück	Pos.	Teile - Nr.	Benennung	Stück
1	F60.0402.31	Anschlußnippel 1/2"	1	14	F10.4014.00	Stützring	2
2	F10.3072.01	O - Ring	3	15	F10.3178.00	O - Ring	1
3	F60.0409.51	Feder	1	16	F60.0407.51	Steuerkolben	1
4	F60.0403.31	Rückschlagventil	1	17	F14.3912.00	Dichtscheibe	1
5	F10.3292.00	O - Ring	1	18	F28.0013.31	Stopfen 1/4"	1
6	F60.0426.35	Ventilgehäuse	1	19	F10.3174.00	O - Ring	1
7	F60.0413.31	Stopfen 1/2"	1	20	F10.4015.00	Stützring	1
8	F14.4290.00	Dichtscheibe	1	21	F15.1032.00	Passtift	1
9	F60.0405.31	Nippel	1	22	F60.0404.31	Führungsbuchse	1
10	F60.0410.51	Feder	1	23	F60.0412.61	Feder, blau	1
11	F14.7461.00	Kugel 13/32"	1	24	F10.4629.00	Mutter, sechskant	3
12	F10.3060.01	O - Ring	1	25	F60.0406.31	Federhalter	1
13	F60.0408.51	Ventilsitz	1	26	F12.8310.00	Handrad	1